



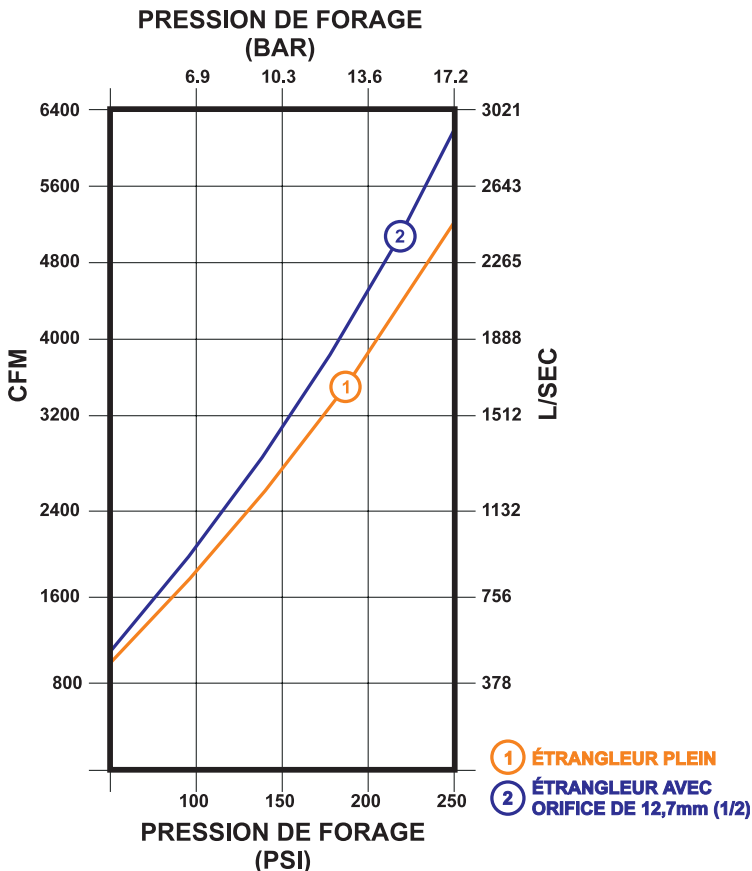
MANUFACTURIER DE MARTEAUX FOND DE TROU ET TRÉPANS

Marteau Fond de Trou Patriot® 240

CARACTÉRISTIQUES

- Surpasse la compétition en vitesse et longévité
- Design simplifié avec moins de composants internes
- Fore à haute fréquence pour réduire les vibrations et adoucir le forage
- Design plus efficace requérant moins d'air pour des économies de carburant
- Moins de pièces pour une maintenance facile
- Conçu pour opération jusqu'à 13,6 BAR (200 PSI)
- Capable de forer contre une haute colonne d'eau
- Système de plaque d'entraînement pour une durée de vie accrue des dentures

CONSOMMATION D'AIR



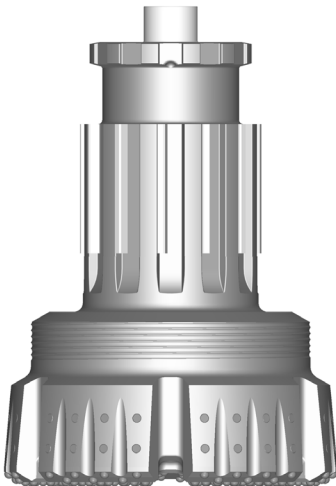
SPÉCIFICATIONS

Diamètre	508 mm	20"
Alésage	381 mm	15"
Course	127 mm	5"
Poids (Marteau Seul)	2317 kg	5109 lbs.
Longueur (Bout en Bout)	193 cm	76-1/8"
Longueur (Bout à Trépan)	229 cm	90-1/8"
Filets A.P.I. Reg.	8-5/8	

- 925 coups minute à 13,6 BAR (200 PSI)
- Fore de 610 mm à 864 mm (24" à 34")
- Accepte le manche de trépan C240

Trépan Pour Marteau Fond de Trou

Patriot® 240



Manche de Trépa
C240

DIAMÈTRE

Millimètres (Pouces)

610 mm (24")

660 mm (26")

711 mm (28")

762 mm (30")

813 mm (32")

864 mm (34")

POIDS*

Kilogrammes (Livres)

987 kg (2174 lbs.)

1053 kg (2320 lbs.)

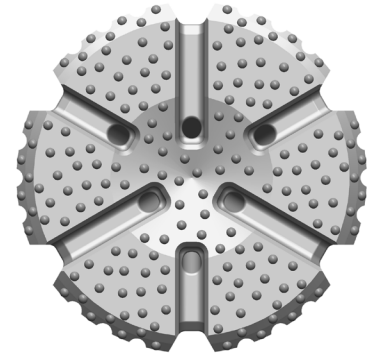
1117 kg (2461 lbs.)

1184 kg (2608 lbs.)

1451 kg (3197 lbs.)

1534 kg (3378 lbs.)

FACES DISPONIBLES



Concave/Plate

* Poids approximatif

CARACTÉRISTIQUES

- Face concave ou plate pour une meilleure évacuation des débris
- Options de bouton 19 mm (3/4"), 22 mm (7/8") et 25 mm (1") disponibles
- Plusieurs types et grades de carbure disponibles
- Manche à denture large pour une solidité accrue et un transfert de couple exceptionnel
- Système de plaquette d'entraînement pour une durée de vie accrue des dentures
- Boutons d'usure sur le côté standard sur tous les trépan
- Autres diamètres disponibles sur demande

Pour de plus amples informations contactez:

Bob Lancaster
Nord Est des États-Unis
L'est du Canada
+1 (860) 933-1715

Ted Foust
États-Unis
Mid-Atlantique
+1 (717) 579-7809

Carl Chidester
États-Unis
Appalaches
+1 (304) 203-2408

Virginia Barron
Ouest des États-Unis
+1 (325) 456-0695

Kris St. Onge
États-Unis Construction
L'Ouest Canadien
+1 (860) 428-1543

Frank Gandar
Amérique Latine
+1 (325) 456-8553
+1 (432) 360-6451

Chris Beare
EMEA - Inde
+44 (0) 7785-934-361

Andrew Robertson
EMEA - APAC
+44 (0) 77-489-72604

Ian Speer
Australie
+61 (0) 400 077 165