



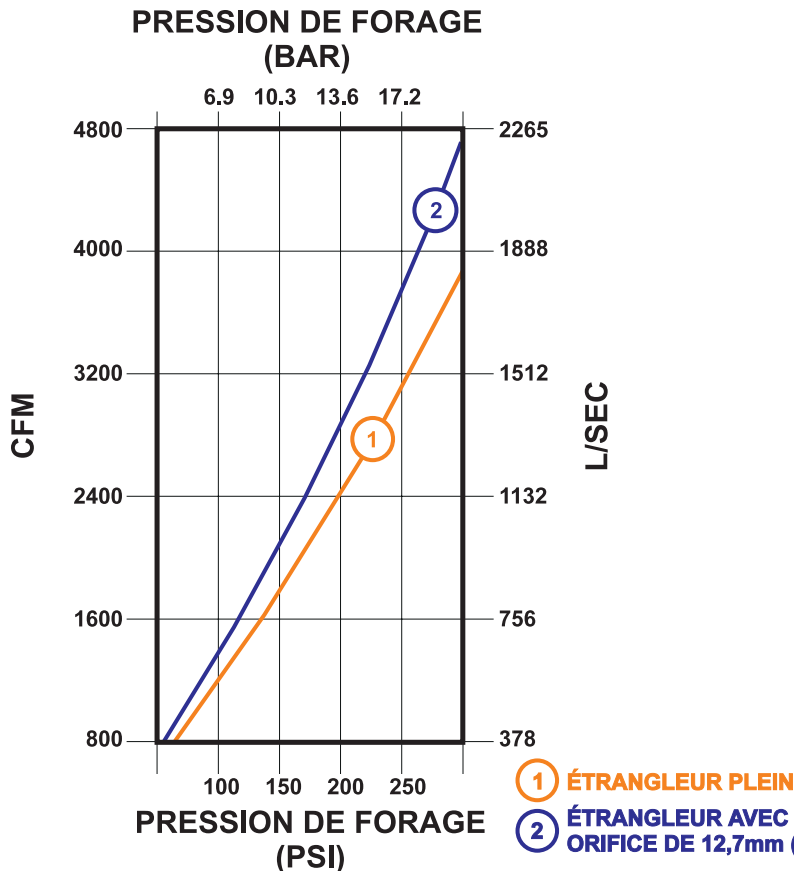
MANUFACTURIER DE MARTEAUX FOND DE TROU ET TRÉPANS

# Marteau Fond de Trou Patriot® 180

## CARACTÉRISTIQUES

- Surpasse la compétition en vitesse et longévité
- Design simplifié avec moins de composants internes
- Fore à haute fréquence pour réduire les vibrations et adoucir le forage
- Design plus efficace requérant moins d'air pour des économies de carburant
- Moins de pièces pour une maintenance facile
- Conçu pour opération jusqu'à 17,2 BAR (250 PSI)
- Capable de forer contre une haute colonne d'eau
- Système de plaque d'entraînement pour une durée de vie accrue des dentures

## CONSOMMATION D'AIR



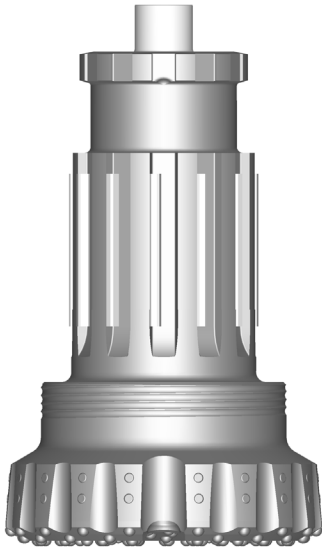
## SPÉCIFICATIONS

Diamètre	394 mm	15-1/2"
Alésage	337 mm	13-1/4"
Course	114 mm	4-1/2"
Poids (Marteau Seul)	1144 kg	2523 lbs.
Longueur (Bout en Bout)	167 cm	65-15*16"
Longueur (Bout à Trépan)	193 cm	75-15/16"
Filets A.P.I. Reg.	8-5/8	

- 1100 coups minute à 13,6 BAR (200 PSI)
- Fore de 457 mm à 762 mm (18" à 30")
- Accepte le manche de trépan C180

# Trépan Pour Marteau Fond de Trou

## Patriot® 180



Manche de Trépa  
C180

### DIAMÈTRE

Millimètres (Pouces)

457 mm (18")

508 mm (20")

559 mm (22")

610 mm (24")

661 mm (26")

711 mm (28")

762 mm (30")

### POIDS\*

Kilogrammes (Livres)

468 kg (1029 lbs.)

570 kg (1254 lbs.)

612 kg (1347 lbs.)

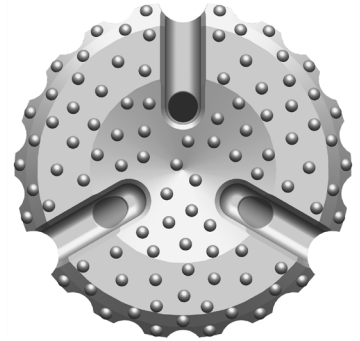
735 kg (1616 lbs.)

796 kg (1751 lbs.)

912 kg (2007 lbs.)

1034 kg (2275 lbs.)

### FACES DISPONIBLES



Concave/Plate

\* Poids approximatif

### CARACTÉRISTIQUES

- Face concave ou plate pour une meilleure évacuation des débris
- Options de bouton 19 mm (3/4"), 22 mm (7/8") et 25 mm (1") disponibles
- Plusieurs types et grades de carbure disponibles
- Manche à denture large pour une solidité accrue et un transfert de couple exceptionnel
- Système de plaquette d'entraînement pour une durée de vie accrue des dentures
- Boutons d'usure sur le côté standard sur tous les trépan
- Autres diamètres disponibles sur demande

#### Pour de plus amples informations contactez:

**Bob Lancaster**  
Nord Est des États-Unis  
L'est du Canada  
+1 (860) 933-1715

**Ted Foust**  
États-Unis  
Mid-Atlantique  
+1 (717) 579-7809

**Carl Chidester**  
États-Unis  
Appalaches  
+1 (304) 203-2408

**Virginia Barron**  
Ouest des États-Unis  
+1 (325) 456-0695

**Kris St. Onge**  
États-Unis Construction  
L'Ouest Canadien  
+1 (860) 428-1543

**Frank Gandar**  
Amérique Latine  
+1 (325) 456-8553  
+1 (432) 360-6451

**Chris Beare**  
EMEA - Inde  
+44 (0) 7785-934-361

**Andrew Robertson**  
EMEA - APAC  
+44 (0) 77-489-72604

**Ian Speer**  
Australie  
+61 (0) 400 077 165