

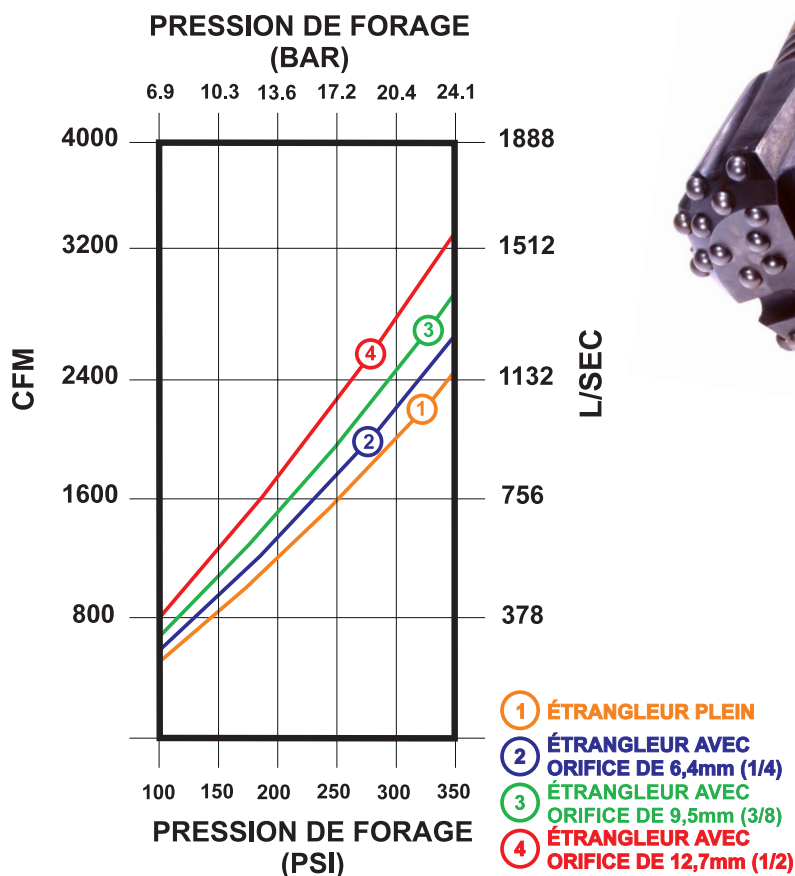


# Marteau Fond de Trou Challenger® 100

## CARACTÉRISTIQUES

- Design sans clapet
- Conçu pour opération jusqu'à 17,0 BAR (250 PSI)
- Chemise trempé, reversible, sans conduit pour une durée de vie accrue
- Pour usage dans toutes formations de roc dur
- Idéal pour utilisation verticale et horizontale incluant:  
Caissons, piliers/encrages, tunnel sous les routes, fondations et tous autres travaux où un large volume de débris doit être évacué

## CONSOMMATION D'AIR



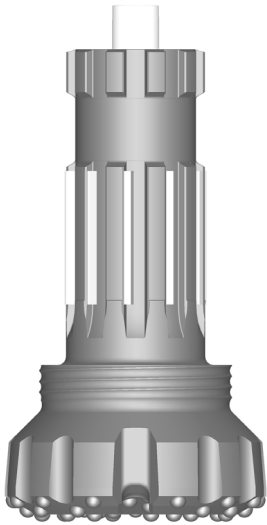
## SPÉCIFICATIONS

Diamètre	229 mm	9"
Alésage	191 mm	7-1/2"
Course	127 mm	5"
Poids (Marteau Seul)	340 kg	750 lbs
Longueur (Bout en Bout)	150 cm	59"
Longueur (Bout à Trépan)	168 cm	66"
Filets A.P.I. Reg.	6-5/8	

- 1235 coups minute à 17,0 BAR (250 PSI)
- Fore de 251 mm à 381 mm (9-7/8" à 15")
- Accepte le manche de trépan N100

# Trépan Pour Marteau Fond de Trou

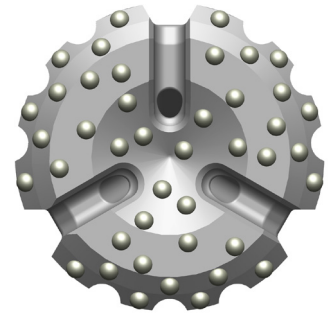
## Challenger® 100



Manche de Trépa  
N100

DIAMÈTRE		POIDS*	
Millimètres (Pouces)		Kilogrammes (Livres)	
251 mm	(9-7/8")	96 kg	(210 lbs.)
254 mm	(10")	102 kg	(224 lbs.)
270 mm	(10-5/8")	107 kg	(235 lbs.)
280 mm	(11")	110 kg	(242 lbs.)
305 mm	(12")	129 kg	(285 lbs.)
330 mm	(13")	132 kg	(290 lbs.)
356 mm	(14")	161 kg	(355 lbs.)
381 mm	(15")	171 kg	(377 lbs.)

## FACES DISPONIBLES



Concave

\* Poids approximatif

## CARACTÉRISTIQUES

- Tous les boutons ont 19 mm (3/4")
- Boutons de carbure positionnés pour une pénétration rapide et une meilleure fracturation du roc
- Plusieurs types et grades de carbure disponibles
- Manche à denture large pour une solidité accrue et un transfert de couple exceptionnel
- Système de plaquette d'entraînement pour une durée de vie accrue des dentures
- Boutons d'usure sur le côté standard sur tous les trépan
- Autres diamètres disponibles sur demande

### Pour de plus amples informations contactez:

<b>Bob Lancaster</b> Nord Est des États-Unis L'est du Canada +1 (860) 933-1715	<b>Ted Foust</b> États-Unis Mid-Atlantique +1 (717) 579-7809	<b>Carl Chidester</b> États-Unis Appalaches +1 (304) 203-2408	<b>Virginia Barron</b> Ouest des États-Unis +1 (325) 456-0695	<b>Kris St. Onge</b> États-Unis Construction L'Ouest Canadien +1 (860) 428-1543
<b>Frank Gandar</b> Amérique Latine +1 (325) 456-8553 +1 (432) 360-6451	<b>Chris Beare</b> EMEA - Inde +44 (0) 7785-934-361	<b>Andrew Robertson</b> EMEA - APAC +44 (0) 77-489-72604	<b>Ian Speer</b> Australie +61 (0) 400 077 165	